

BUDYNEK WOLNOSTOJĄCY: PRAWY
RZUT PARTERU

1:100

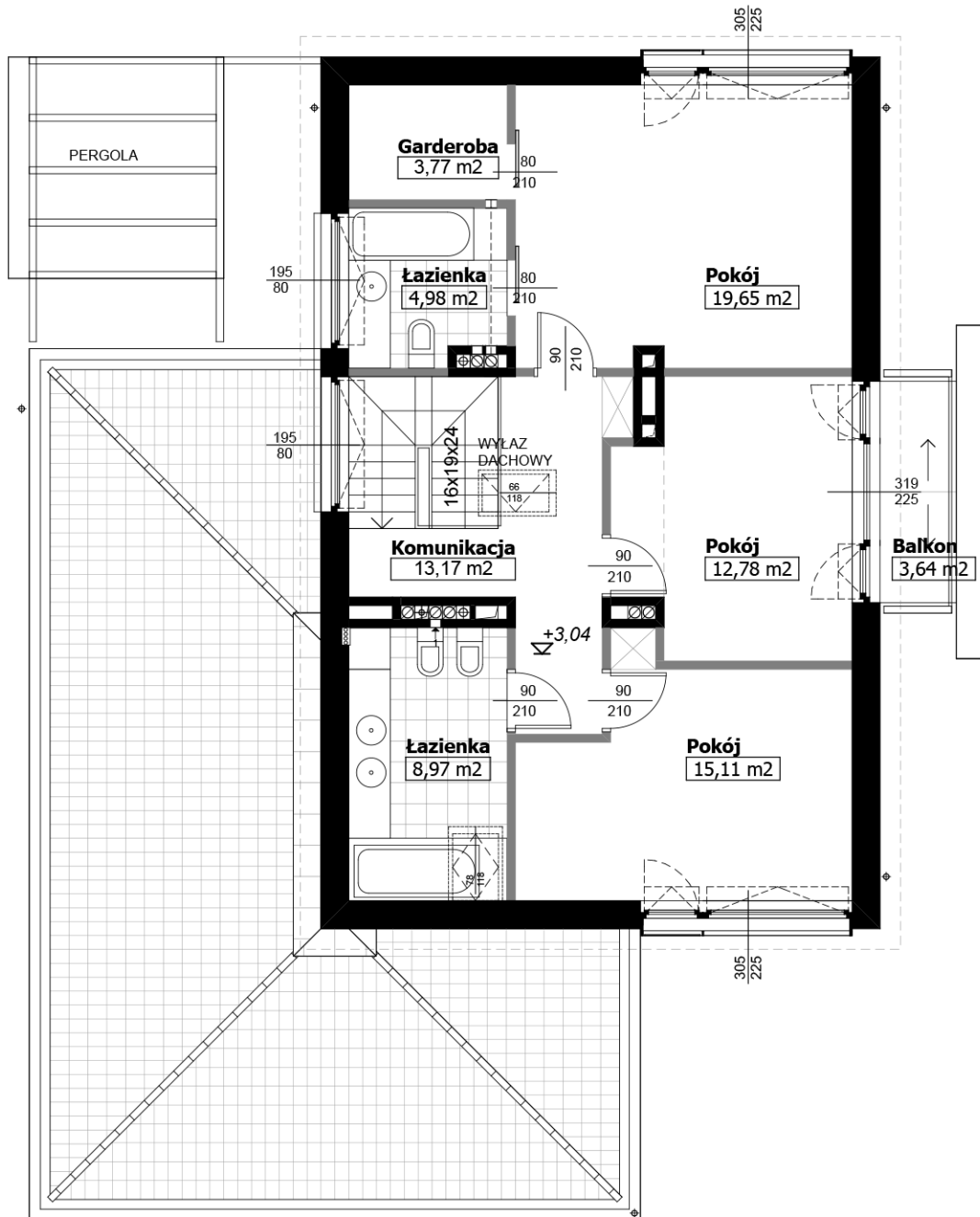
— ŚCIANY KONSTRUKCYJNE, OBUDOWA SZACHTÓW
INSTALACYJNYCH
— ŚCIANY DZIAŁOWE

P_u parteru 129,00 m²

P_u budynku 207,40 m²

INSTALACJE I WYMIARY PODANO NA PODSTAWIE PROJEKTU BUDOWLANEGO.
MOGĄ WYSTĄPIĆ NIEZNACZNE ZMIANY W PROJEKCIE WYKONAWCZYM.
WSZYSTKIE WYMIARY PODANE SĄ W STANIE SUROWYM, BEZ WYKONCZENIA ŚCIAN (TYNK, GLAZURA ITP.)
ZGODNIE Z PN-70/B-02365

1 2 3 4 5m



BUDYNEK WOLNOSTOJĄCY: PRAWY
RZUT PIĘTRA

1:100

— ŚCIANY KONSTRUKCYJNE, OBUDOWA SZACHTÓW
INSTALACYJNYCH
— ŚCIANY DZIAŁOWE

P_u piętra 78,40 m²

P_u budynku 207,40 m²

INSTALACJE I WYMIARY PODANO NA PODSTAWIE PROJEKTU BUDOWLANEGO.
MOGĄ WYSTĄPIĆ NIEZNACZNE ZMIANY W PROJEKCIE WYKONAWCZYM.
WSZYSTKIE WYMIARY PODANE SĄ W STANIE SUROWYM, BEZ WYKONCZENIA ŚCIAN (TYNK, GLAZURA ITP.)
ZGODNIE Z PN-70/B-02365

1 2 3 4 5m