

### Trudny rok dla spółdzielczych portfeli

## PODWYKI

W tym roku możemy spodziewać się podwyżek cen usług komunalnych: ciepła, wody, śmieci itp. Nie wiadomo jak duże podwyżki nas czekają. Wiemy na pewno, że od 1 kwietnia zmienia się cena ciepła. Informacja na ten temat dotarła do Spółdzielni 12 marca. Wzrasta cena zmienna za ciepło i przesyła o 2,76 zł/GJ na osiedlach: Młodych, Jagiellońska i Sobieskiego i 2,83 zł/GJ na os. Batory. Zmienia się również opłata miesięczna stała za moc zamówioną i przesyła na wszystkich osiedlach o ponad 5%. Niestety przełoży się to na wysokie miesięczne zobowiązania oraz na cenę za podgrzewanie wody, która wzrosła z 15,12 zł/m<sup>3</sup> na 16,00 zł/m<sup>3</sup>. Co gorsze, to nie koniec podwyżek.

Od 1 lipca PWK planuje zmianę taryfy dostarczania wody. Wygląda na to, że wkrótce czekają nas także podwyżki gazu.

W przypadku mediów (wody, gazu) spółdzielnia jest tylko pośrednikiem w przekazywaniu należności. Nic nie zostawia „dla siebie”. Wszystko, co wpłacają mieszkańcy, przekazywane jest do dostawców. Za tych, którzy nie płacą, spółdzielnia musi zapłacić. Faktura dla dostawcy musi być zapłacona w terminie i w całości.

Na szczęście oprócz złych wieści, są też i dobre. W wyniku rozliczenia zaliczki za centralne ogrzewanie za 2011 rok okazało się, że wielu mieszkańców otrzymało zwroty. Kwoty dla poszczególnych budynków są różne, ponieważ ewidencja przychodów i kosztów jest prowadzona dla każdego budynku oddzielnie. Są także takie nieruchomości, w których mieszkańcy muszą ponieść niewielkie dopłaty z tytułu rozliczenia.

rednie wartości zwrotu z tytułu rozliczenia centralnego ogrzewania na osiedlach przedstawiają się następująco:

|                      |                           |
|----------------------|---------------------------|
| osiedle Batory       | -6,20 zł/m <sup>2</sup>   |
| osiedle Jagiellońska | -5,59 zł/m <sup>2</sup>   |
| osiedle Młodych      | -7,99 zł/m <sup>2</sup>   |
| osiedle Sobieskiego  | -6,62 zł/m <sup>2</sup> . |

Zdrowych, pogodnych i radosnych oraz pełnych nadziei na lepsze jutro

wielkanocnych



Rada podzieliła członków na cztery

## WALNE ZGROMADZENIE W MAJU?

Zarząd SMLW informuje, że obrady Walnego Zgromadzenia Spółdzielni Mieszkaniowej Lokatorsko-Własnościowej podzielonego na cztery oddziały prawdopodobnie odbędą się 15 maja a 5 czerwca 2012 r. W związku z nieco wcześniejszym terminem Walnego Zgromadzenia spotkania informacyjne, które w ubiegłych latach odbywały się wiosną, zostaną przesunięte na jesień.

Rada Nadzorcza SMLW dokonała już podziału członków na cztery oddziały.

**Cz. I** - członkowie zamieszkujący na os. Batory,

**Cz. II** - członkowie zamieszkujący na osiedlu Jagiellońska w obrębie ulic: Jagiellońska, al. 3 Maja, ul. Hubala, Kr. Jadwigi, Piłsudskiego, Sobieskiego, Wysockiego, Sowińskiego i Piłsudskiego (dot. bud. 0, 2, 3, 4, 24, 29, 33, 34, 35, 40, 41, 44, 45, 46, 47, 48, 49, 50, 69, 70, 71, 72, „58”, „D”, A i B (ANAT) i bud. przy ul. Norwida i Piłsudskiego/Dietricha),

**Cz. III** - członkowie zamieszkujący na osiedlu Jagiellońska w obrębie ulic: Jagiellońska, Mickiewicza, Sowińskiego, Krasińskiego, Sowińskiego, Piłsudskiego, Królowej Jadwigi, Hubala i al. 3 Maja (dot. bud. 7, 8, 9, 10, 11, 12, 13, 14, 15, 16, 17, 18, 19, 20, 21, 22, 23, 25, 26, 27, 28, 30, 31, 32, 36, 37, 38, 39, 42 i 43),

**Cz. IV** - członkowie zamieszkujący na osiedlu Młodych+Grzybowa,

**Cz. V** - członkowie zamieszkujący na osiedlu Sobieskiego+Listopadowa,

**Cz. VI** - członkowie zamieszkujący na osiedlu Przylesie I, Przylesie II i domki jednorodzinne + członkowie oczekujący na ustanowienie prawa do lokalu.

# CO SŁYCHA NA OSIEDLACH

Spółdzielnia znów doceniona

## DOBRA SPÓŁDZIELNIA 2012

Z przyjemnością informujemy czytelników, że Spółdzielnia Mieszkaniowa Lokatorsko-Własnościowa w Legionowie zdobyła tytuł **Dobra Spółdzielnia 2012** i została sklasyfikowana na **II miejscu** w województwie mazowieckim.

Jak mówi pan Łukasz Osypski, przedstawiciel Strefy Gospodarki - dodatku do Dziennika Gazety Prawnej: „Zasadniczym celem programu jest wyłonienie wskiego grona najlepszych w naszym kraju spółdzielni mieszkaniowych. Poprzez pokazanie spółdzielczych liderów chcemy wzmocni

wizerunek polskiej spółdzielczości mieszkaniowej i komunikować naszym czytelnikom zasadnicze idee przywiecające potemu, polskiemu ruchowi spółdzielczemu. Program ma za zadanie upowszechniać, a także propagować właściwe wzorce, modele oraz strategie funkcjonowania spółdzielni i sprawne zarządzanie przez nie zasobami mieszkaniowymi”.



## DOMY NA OSIEDLU PRZYLESIE W JABŁONNIE

W Jabłonie na osiedlu Przylesie powstają kolejne domy jednorodzinne w zabudowie wolnostojącej bliźniaczej.

Ceny segmentu w stanie deweloperskim zaczynają się od 588 tys. zł brutto.

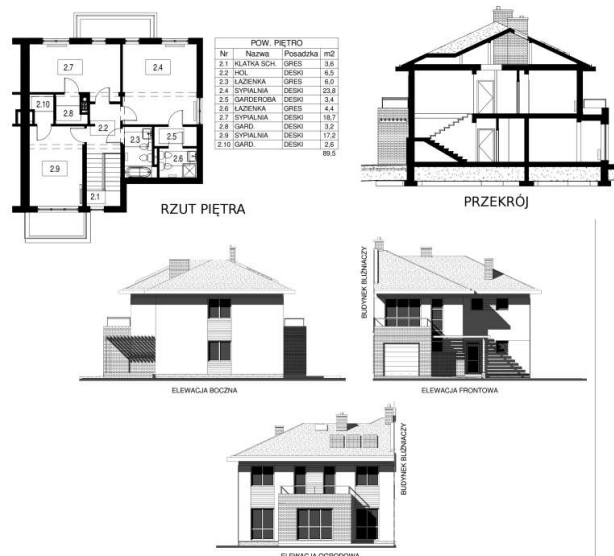
Zapraszamy na naszą stronę internetową [www.legionowodom.pl](http://www.legionowodom.pl) gdzie znajdują się informacje o wolnych segmentach lub do działu sprzedaży Spółdzielni, pokój nr 7, biurowiec SMLW ul. Jagiellońska 11. Informacje można uzyskać również telefonicznie: 22 784-27-07.



**B2**  
DOM BLIŹNIACZY  
PU 191,2m<sup>2</sup>



**B2**  
DOM BLIŹNIACZY  
PU 191,2m<sup>2</sup>



Studio Arch + s.c.  
04-320 Warszawa, ul. Jana Szuki 31m.1 tel.: 0-22 610-99-75 e-mail: studio@archplus.pl

Studio Arch + s.c.  
04-320 Warszawa, ul. Jana Szuki 31m.1 tel.: 0-22 610-99-75 e-mail: studio@archplus.pl

# CO SŁYCHA NA OSIEDLACH



## DO WYNAJ CIA

Lokal przy ul. Zwyci stwa 1 (bud. 400) - po sklepie spo ywczym, parter, w budynku mieszkalnym. Powierzchnia lokalu: 120,80 m<sup>2</sup>.

Zainteresowanych prosimy o kontakt tel. 22/ 774 30 65 wewn trzny 1142, lub osobi cie: pok. 16, biurowiec SMLW ul. Jagiello ska 11, Legionowo

### Zprac Rady Nadzorczej

## LUTOWE POSIEDZENIE RADY

W dniu 23 lutego 2012 r. odbyło si posiedzenie Rady Nadzorczej SMLW.

Zgodnie z przyj tym porz dkiem obrad Rada Nadzorcza podj ła trzy uchwały dotycz ce nast puj cych spraw:

- nr 04/12 w sprawie podziału członków Spółdzielni na poszczególne cz ci Walnego Zgromadzenia. Na podstawie § 24 ust. 3 Statutu, Rada Nadzorcza dokonała podziału członków Spółdzielni na sze cz ci najbli szego sprawozdawczego Walnego Zgromadzenia.

- nr 05/12 w sprawie wyboru przedstawicieli na Zjazd Przedkongresowy.

Stosownie do postanowie Uchwały Nr 38/2011 Zgromadzenia Ogólnego Krajowej Rady Spółdzielczej w sprawie zwołania V Kongresu Spółdzielczo ci, Rada dokonała wyboru dwóch przedstawicieli SMLW w Legionowie na Zjazd przedkongresowy, który dokona

wyboru delegatów na V Kongres Spółdzielczo ci.

- nr 06/12 w sprawie ustalenia opłaty eksploatacyjnej za lokale u ytkowe posiadaj ce status własno ciowego prawa do lokalu i odr bnej własno ci.

Z dniem 01.03.2012r. uległy zmianie stawki eksploatacyjne dla lokali u ytkowych wolnostoj cych, jednego lokalu w bud. 33 i lokalu wyodr bnionego w bud. 306.

Poza wy ej wymienionymi sprawami Rada Nadzorcza wysłuchała informacji Zarz du zwi zanych z bie c działalno ci Spółdzielni dotycz cymi mi dzy innymi wyniku finansowego Spółdzielni za rok 2011 oraz realizowanych inwestycji - sprzeda mieszka .

Rada Nadzorcza została równie poinformowana o dalszych ustaleniach dotycz cych inicjatywy na rzecz powstania masowego ruchu spółdzielczego.

W ramach spraw organizacyjnych :

- dwaj członkowie Rady dy uruj cy w dniu 06.02.12 r. zdali relacj z tego dy uru,

- przyj to grafik dy urów członków Rady na II kw.br.

*Jadwiga Gołos*

POMIAR - WYCENA - GRATIS

**ROLETY \* ŻALUZJE**

MARKIZY \* MOSKITIERY

**696-858-660**[www.sunset-rolety.pl](http://www.sunset-rolety.pl)

„Jakość i cena godna polecenia.”

**ZŁOTA RĄCZKA****DOPASUJE NOWE DRZWI  
DO BLOKOWEJ FUTRYNY**Meble na wymiar,  
pawłacz, szafa wnękowa,  
panele, hydraulika i inne  
prace remontowe.**505-15-98-97****UWAGA!  
WARSZTATY FINANSOWE**

w Legionowie

[www.poradnikofinansach.pl](http://www.poradnikofinansach.pl)

lub tel. 0 503 572 842

**Osiedlowa Spółdzielnia Socjalna "POKOLENIE"****OFERUJE USŁUGI REMONTOWE:**

- malowanie, tapetowanie
- gładź, karton-gips,
- glazura, terakota,
- hydraulika, elektryka,
- panele i inne prace

Pomiary i doradztwo - GRATIS!

**ZADZWOŃ!****502-718-500****OGŁOSZENIA DROBNE**

- Kupi M-4 (3 pokoje) w niskim bloku mo e by do remontu w Legionowie. Tel. 608-399-486;
- Kupi kawalerk bezpo rednio, parter lub I pi tro 504-684-721;
- Kupi samochód od I wia ciciela, do 10 000 zł, 504-684-721;
- Mam do wynaj cia mieszkanie M-3 w Legionowie, umeblowane, tel. 600-816-082;
- Matematyka – solidnie i tanio tel. 22/774-97-35;
- Podejm sprz tanie, pomoc przy starszej osobie (do wiadczenie) zaopiekuj si dzieckiem. Podejm mycie okien lub drobn pomoc krawcowej. Tel. 517-672-619;
- Rehabilitacja w domu u pacjenta, tel. 511-879-091;
- Rozliczam Pity roczne, tel. 603-525-705;
- Sprzedam akwarium klejone 140 litrów 80x50x35 cm czarne, z pełnym wyposażeniem i szafk . Legionowo, tel. 22/784-83-07;
- Sprzedam bezpo rednio M3 – 42 m<sup>2</sup> do remontu; 2 pokoje, oddzielna kuchnia, piwnica. B. dobra lokalizacja – ul. Le na. Tel. 608-675-637;
- Sprzedam działki budowlane w miejscow ci Stasi Las przy trasie Legionowo-Serock. Cena i wielko działki do uzgodnienia, tel. 502-956-373;
- Sprzedam działki budowlane 1000m<sup>2</sup> w miejscow ci Stasi Las w pobli u Zalewu Zegrzy skiego. Cena do uzgodnienia, tel. 600-231-499;
- Sprzedam M-2 31m<sup>2</sup> w Legionowie, przerobione na 2 pokoje. Mieszkanie do od wie enia. W kuchni glazura i terakota, pokój panele, okna PCV. Pilne. Tel. 608-399-486;
- Sprzedam mieszkanie 63,5 m<sup>2</sup>, 4 pokoje, kuchnia widna. Tel. 22/774-43-59;
- Sprzedam nawil acz powietrza ultrad wi kowy 330B, kontakt: Legionowo, tel.: 694-037-516;
- Sprzedam rower, damka, przerzutka 3 biegi w pia cie – 150 zł, tel. 22/774-15-89;
- Sprzedam tanio solidne, łó ko pi trove, tel. 505-839-162;
- Sprzedam telewizor Samsung LCD 37 cali, 100 Hz. Stan bardzo dobry. Legionowo, tel. 784-547-396;
- Sprzedam u ywan lodówk z zamra alnikiem idealnie mro co-chłodz ca – 100 zł, fotel czarny do komputera (nowy) – 250 zł, fotel-kanapa, rozkładana, e skrzynia na po ciel stan b. dobry 1,3x2 – 250 zł, maszyn do szycia wieloczynno ciow walizkow – 400 zł, tel. po 17.00 – 602-811-203;
- wietnie gotuj . Mog na zamówienie zrobi pyszny tort lub np. schab w galarecie. Tel. 500-07-58-90;
- Zamieni M-3 na M-2, 501-829-800;

*Miesięcznik Spółdzielni Mieszkaniowej Lokatorsko – Własnościowej w Legionowie**Adres redakcji: Legionowo, ul. Jagiellońska 11, tel. 22-774 51 52**[www.legionowodom.pl](http://www.legionowodom.pl)**Redaktor naczelny: Marek Petrykowski**Skład, łamanie i druk: Drukarnia „Tęcza”, tel 501 035 173, fax 22-784 29 18; e-mail: [biuro@drukarniatecza.pl](mailto:biuro@drukarniatecza.pl)**Redakcja nie zwraca materiałów nie zamówionych oraz zastrzega sobie prawo do ich redagowania i skracania.*